

Keski-Pohjanmaan digituki-hanke

Yhteistyön maakunta • Samarbetets landskap • Cooperative region

Digituki

Digi kuuluu kaikille – samoin tuki sen käyttöön

Mitä digituki on?



**DIGI- JA
VÄESTÖTIETO-
VIRASTO**

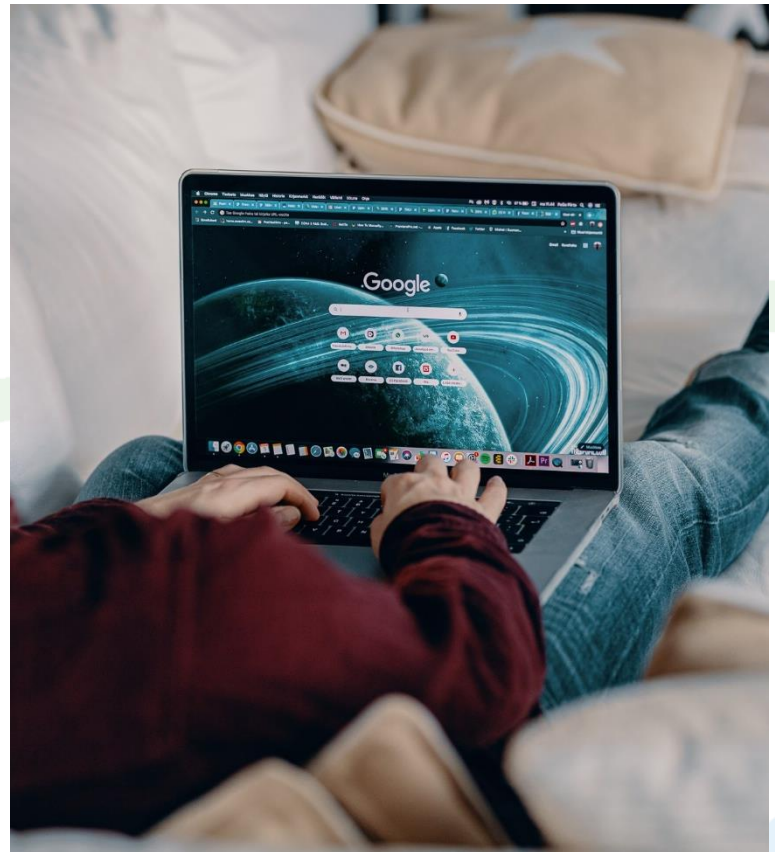
- Sähköisen asiointin ja älylaitteiden käytön **opastusta**
- Se voi olla **viranomaisen** tai **vapaaehtoisen** antamaa tukea
- Digituki voi olla
 - **lähitukea**
 - **puhelimien** tai **chatin** kautta tapahtuvaa tukea
 - **tietoiskuja** ja **koulutuksia**
- Usein vapaaehtoiset opastavat laitteiden käyttöönotossa ja sovellusten lataamisessa tai netin käytössä sekä palvelujen käytössä vahvaan tunnistautumiseen saakka



Digituen toimintamalli

Digituen toimintamalli on moniin toimijoihin ja vahvaan yhteistyöhön rakentuva malli. Toimintamalli muodostuu digituen tarjoajien, alueellisen koordinoijan ja Digi- ja väestötietoviraston yhteistyöstä.

Digituen tarjoaja tuottaa asiakkaalle digitukea. Digitukea tarjoaa moni toimija kuten asiointipisteet, kirjastot, järjestöt, erilaiset hankkeet, yhteisöt, kunnat ja yritykset.



Digituen kehittäminen Keski-Pohjanmaalla

Tehdyt toimenpiteet:

Digituen tarpeen ja tarjonnan kartoittaminen:

- Järjestö ja viranomaistoimijat tavattu.
- Kuntatilaisuus pystytty pitämään ainoastaan Kannuksessa. Muista kunnista tarjontaa ja tarpeita kartoitettu soittamalla toimijoille.
- Kysely digituen tarpeesta

Alueellisen digitukiverkoston kokoaminen:

Verkostoon sovitut henkilöt seuraavista tahoista: Kela, TE-toimisto, Soite, Eläkeliitto, Kosti ry, Kokkolan seudun opisto, Kase, Kaustisen seudun opisto, Kannus, Toholampi, Kaustinen ja Lestijärvi.



Digituki

Hankkeen jatkoaikataulu:

Kartoitus digituen tarjonnan ja tarpeen nykytilasta

Tarjonnan kartoitus 4/2020 Tarpeen kartoitus 4/2020

Digituen verkoston kokoaminen jatkuu koko hankeajan: Verkoston ensimmäiset kokoukset, mikäli Teams mahdollisuus 5/2020

Livenä 8-9/2020

Kuvaus yhteistyön kehittämistarpeista 5-6/2020

Yhteiset tilaisuudet 9/2020

Digituen viestintäsuunnitelma 5-6/2020

Yhteistyön malli 10/2020

Digituki



Tavoitteena on, että jokaisessa Keski-Pohjanmaan kunnassa on digitukea* tarjolla ja kuntalaiset sen löytävät.

*Digituki, digineuvonta, digiopastus, mediakasvatus



Kiitos!

Asko Eerola
Projektipäällikkö
asko.eerola@keski-pohjanmaa,
puh. 044 7727 877

www.dvv.fi/digituki



Digituki