

LAAJAKAISTAHANKEEN VALTIONTUEN JULKINEN HAKU**2022**

Pyyntö hanke-ehdotuksen ja tukihakemuksen laatimiseksi
Osa 2. Hankealueen kuvaus

Hankkeen sijainti

Vetelin kunta

Hankkeen kuvaus

Hankkeessa toteutettava rakennettavan verkon oletettu reitti on merkitty kuvan 1 ja 2 mukaisiin karttoihin. Hanke-ehdotuksen tulee kattaa kuvassa 1 esitetyn Annalankankaan alueen ja kuvassa 2 esitetyn Heikkilän alueen. Vetelin kunnan toiveena on, että hankkeen toteuttaminen jaksottuisi kolmelle vuodelle. Hakijan tulee huomioida, että molemmissa alueissa on merkitty vinoviivalla alueiden sisällä tukikelvoton alue, joka on esitetty markkina-analyysissä.

Hanke-ehdotuksen tekijä vastaa kartoilla esitetyn tilaajaverkon yhdistämisestä yleiseen viestintäverkkoon ja sen palveluihin. Hanke-ehdotuksen tekijän on esitettävä alustavassa rakennussuunnitelmassaan yhdistämisen toteuttaminen sekä otettava hakemuksessaan huomioon toteuttamisesta aiheutuvat kustannukset ja vaikutus haettavan valtiontuen enimmäismäärään.

Hanke-ehdotuksen tekijä vastaa verkon yksityiskohtaisesta suunnittelusta ja toteutuksesta. Kuvissa esitettyä oletusreittiä käytetään yksittäisten tilaajayhteyksien pituuden määrittämiseen. Hanke-ehdotuksen tekijä vastaa kartalla esitetyn tilaajaverkon yhdistämisestä yleiseen viestintäverkkoon ja sen palveluihin.

Maakunnan liiton laatiman selvityksen mukaiset arviot rakennettavan verkon pituudesta sekä niiden alueella olevien vakituisten asuinkuntien ja loma-asuntojen määristä on esitetty taulukossa 1.

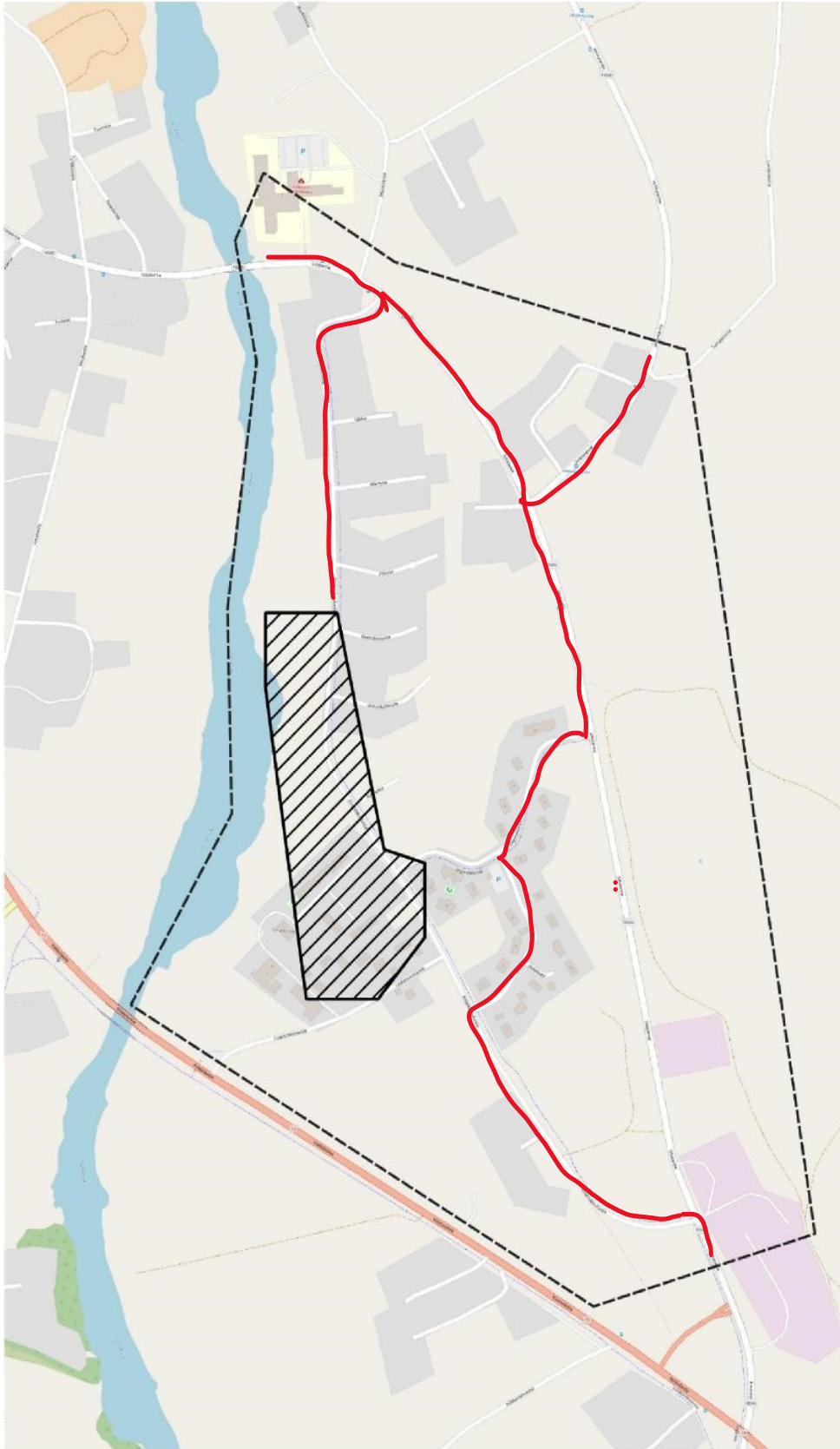
Taulukko 1. Hankealueen tietoja

Suunnitelman mukaisen verkon pituus (km)*	Yhteensä 10,6km
- Annankallio	4,6km
- Heikkilä	6km
Vakituisten asuinkuntien määrä alueella (kpl)	Yhteensä yli 190
- Annankallio	noin 100
- Heikkilä	noin 90
Loma-asuntojen määrä alueella (kpl)	Yhteensä 8
- Annankallio	0
- Heikkilä	8

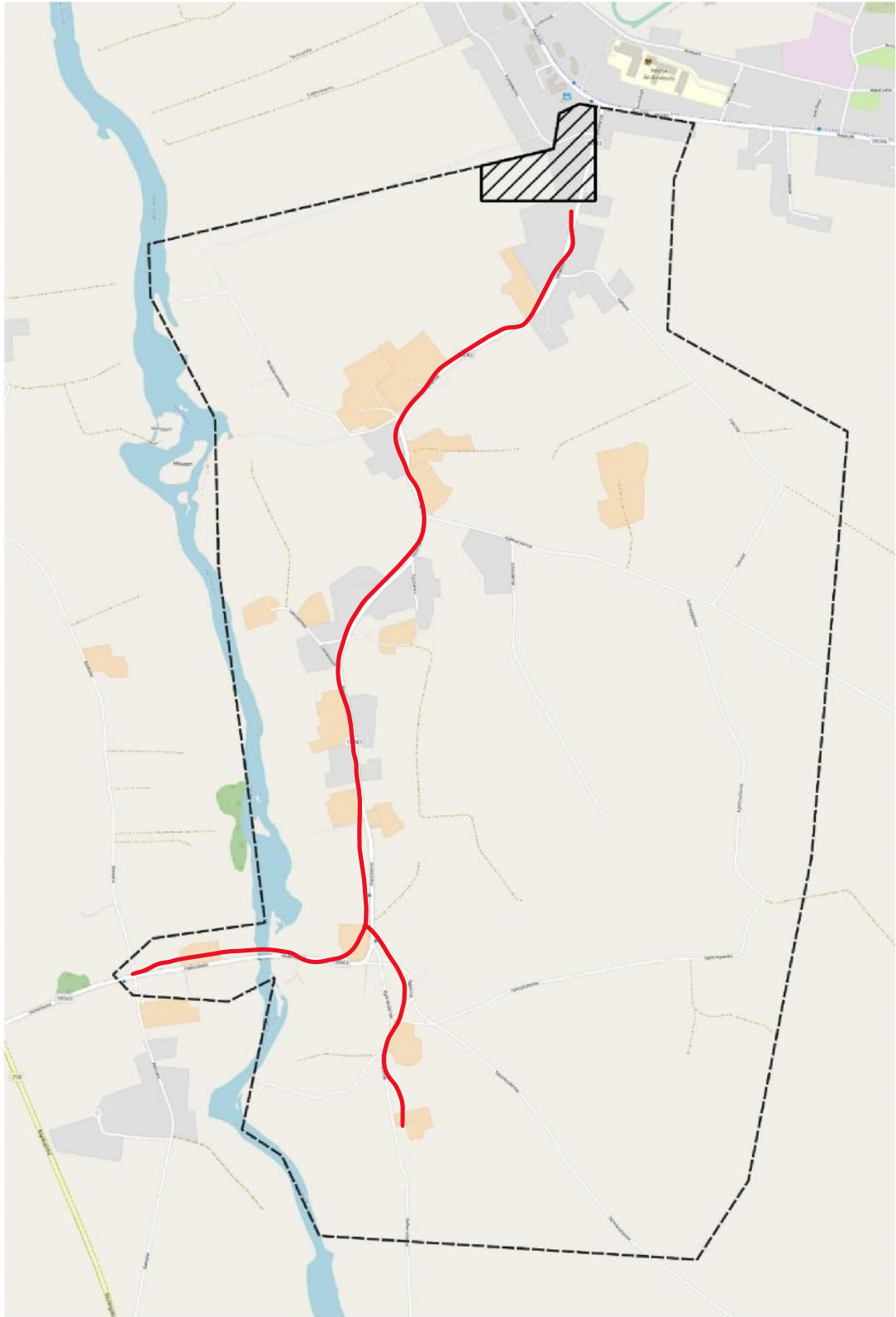
Luvuissa ei ole mukana tukikelvottomalla alueella sijaitseva verkko, asuinkunnat ja loma-asunnot

Hanke-ehdotuksen laatija voi vaiheistaan hankkeen toteuttamisen, mutta sen tulee ilmoittaa hankehakemuksessaan seuraavat aikataulutiedot:

- Mihin mennessä mahdollisen tilaajamääräehdon on täytyttävä?
- Milloin verkon rakentaminen viimeistään alkaa?
- Milloin verkko on viimeistään kokonaan valmis?



Kuva 1. Kartta Vetelin Annankankaan hankealueesta



Kuva 2. Kartta Vetelin Heikkilän hankealueesta