

Keski-Pohjanmaan tuulivoimapotentiaaliaalueiden maisemavaikutusten arviointi

Liite: havainnekuvat ja näkymäalueanalyysit

Ramboll 17.2.2025



Bright ideas.
Sustainable change.

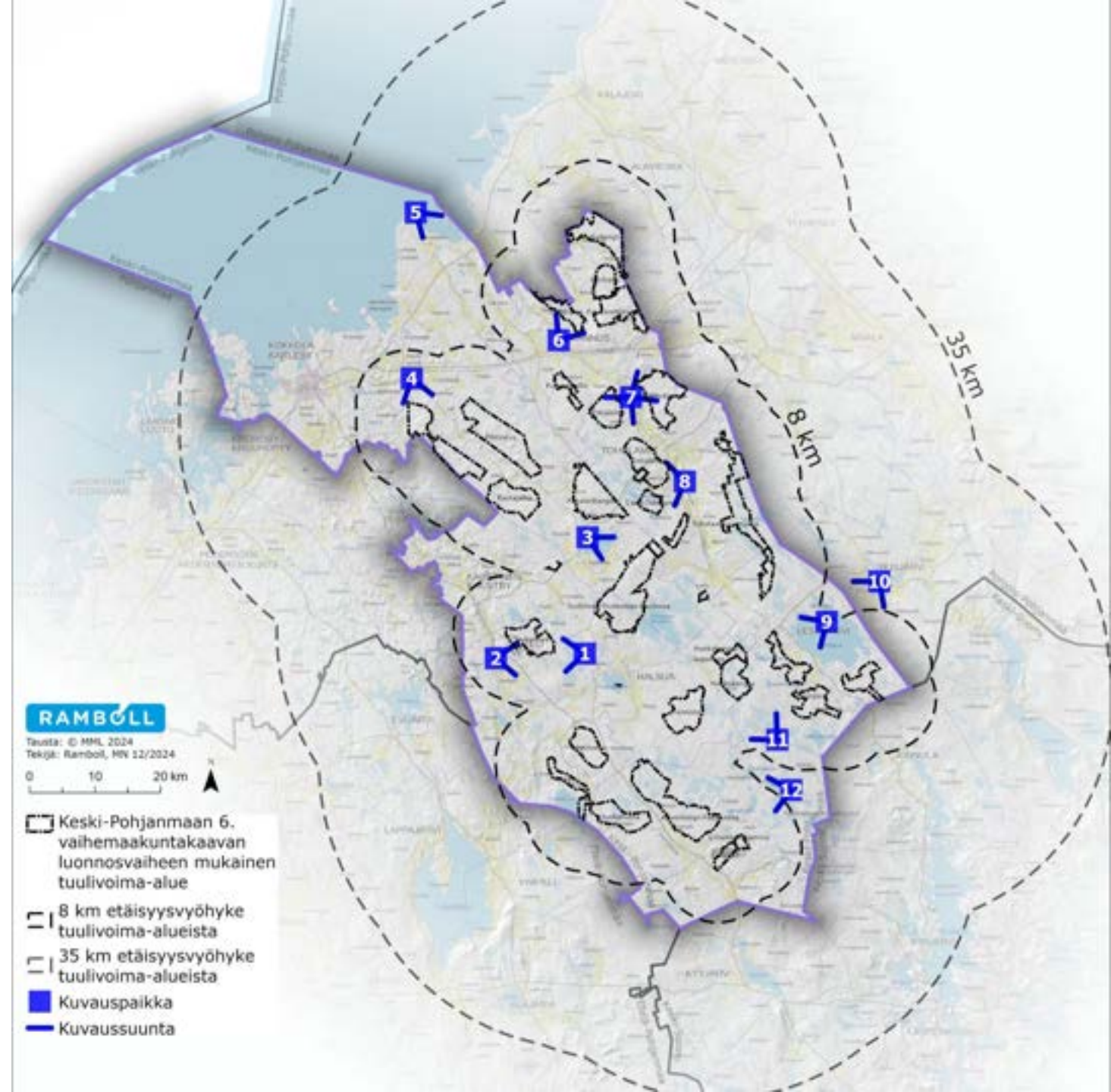
Sisällysluettelo

1. Havainnekuvat

- 1.1 Havainnekuvien kuvauspaikat, kartta
- 1.2 Havainnekuvien kuvauspaikat, luettelo
- 1.3 Havainnekuvat

2. Näköalueanalyysit

1.1 Havainnekuvien kuvauspaikat



1.2 Havainnekuvien kuvauspaikat

Paikka nro kartalla	Kuvauspaikan nimi (kunta)	Maiseman arvoalue	Arvioitava tuulivoima-alue ja lyhyin etäisyys kuvauspaikasta	Muut huomiot ja perustelut	Sijoittuminen maisemarakenteessa
1	Pilvineva (Veteli)	Pilvinevan Natura-alue	Jauhoneva / 5,2 km	Luonnonmaisema	Keski-Pohjanmaan selännealue
2	Vetelin kirkko (Veteli)	VAMA, Vetelinjokilaakson viljelymaisema	Jauhoneva / 3,9 km	Lähialueella ei ole vielä tuulivoimaa	Vetelinjokilaakso
3	Ullavanjärvi (Kokkola)	Maakunnallisesti arvokas maisema-alue	Tuohimaa-Riutanmaa-Kairineva-Peräneva / 7,6 km	Laajat näkymät koko järven toiselle puolen sijoittuvaan tuulivoimapuistoon	Keski-Pohjanmaan selännealue
4	Kälviän kirkonkylä (Kokkola)	Maakunnallisesti arvokas maisema-alue	Pihtineva / 4,0 km	Arvokohteen lisäksi havainnollistuminen taajamaa kohden	Rannikkovyöhyke
5	Vattaja / Ohtakari (Kokkola)	VAMA, Vattajan ja Ohtakarin rantamaisemat	Tuohiräme, Mutkalampi, Viiriharju, Kaukasenneva / 23,6 km	Näkymä merialueille	Rannikkovyöhyke
6	Kannus (Kannus)	Maakunnallisesti arvokas maisema-alue	Tuohiräme, Kaukasenneva / 3,6 km	Usean tuulipuiston yhteisvaikutus	Lestijokilaakso
7	Lestijokilaakso pohjoinen (Toholampi)	VAMA, Lestijokilaakson kulttuurimaisema	Takkukangas, Pitkälehto / 2,3 km koillinen ja 2,9 km lounas	Tuulivoima-alueet sijoittuvat erittäin lähelle VAMA-alueita	Lestijokilaakso
8	Lestijokilaakso etelä (Toholampi)	VAMA, Lestijokilaakson kulttuurimaisema	Toholampi, Länsi-Toholampi / 3,0 km	Tuulivoima-alueet sijoittuvat erittäin lähelle VAMA-alueita	Lestijokilaakso
9	Lestijärvi (Lestijärvi)	Maakunnallisesti arvokas maisema-alue	Lestijärvi / 7,3 km	Laajat näkymät vesialueille	Suomenselän alue Keski-Pohjanmaalla
10	Reisjärvi (Reisjärvi)	VAMA, Reisjärven kulttuurimaisemat	Lestijärvi / 12,5 km	Ylimaakunnalliset vaikutukset	Suomenselän alue Keski-Pohjanmaalla
11	Lintutorni Perho	Linjasalmennevan Natura-alue	Kannisto, Honkakangas ja Honkakangas laajennus / 9,1 km	Vaikutukset retkeily- ja luontoalueille	Suomenselän alue Keski-Pohjanmaalla
12	Salamajärven kansallispuisto	Kansallispuisto	Limakon laajennus, Ahvenlampi-Kokkoneva / 10,4 km	Vaikutukset retkeilyyn	Suomenselän alue Keski-Pohjanmaalla

Kuvauspaikka 1, Pilvineva, etäisyys lähimpiin voimaloihin 5,2 km



Kuvauspaikka 2, Vetelin kirkko, etäisyys lähimpiin voimaloihin 3,9 km



Kuvauspaikka 3, Ullavanjärvi, näkymä kaakkoon, etäisyys lähimpiin voimaloihin 7,6 km



Kuvauspaikka 4, Kälviän kirkonkylä, etäisyys lähimpiin voimaloihin 4,0 km



Kuvauspaikka 5, Vattaja-Ohtokarilta kaakkoon, etäisyys lähimpiin voimaloihin 23,6 km



Kuvauspaikka 6, Kannuksen Pikkukankaalta Niemeläntieltä koilliseen, etäisyys lähimpiin voimaloihin 3,6 km



Kuvauspaikka 7a, Lestijokilaakso pohjoinen, näkymä välikankaalta koillisen suuntaan, etäisyys lähimpiin voimaloihin 2,9 km



Kuvauspaikka 7b, Lestijokilaakso pohjoinen, Toholammin Välikankaalta lounaan suuntaan, etäisyys lähimpiin voimaloihin 2,3 km



Toholampi

Tuohimaa-Riutanmaa-Kairineva

Akkalankangas

Jauhoneva

Rautajalka

Pitkälampi

Kaakonkallio

Pihtineva



Kuvauspaikka 8, Lestijokilaakso etelä, Kleemola, etäisyys lähimpiin voimaloihin 3,0 km



Kuvauspaikka 9, Lestijärvi Niemenkylä, etäisyys lähimpiin voimaloihin 7,3 km



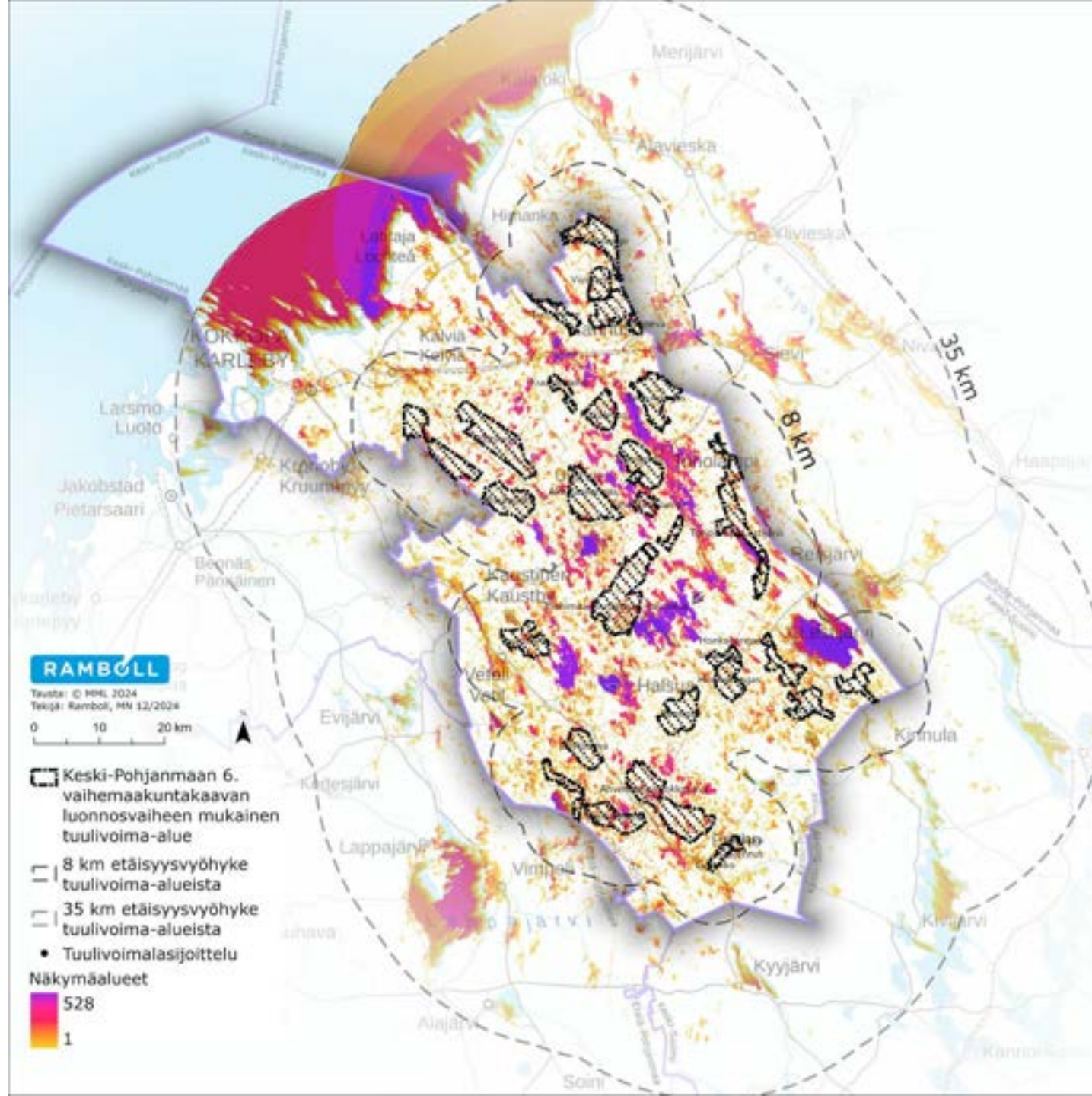


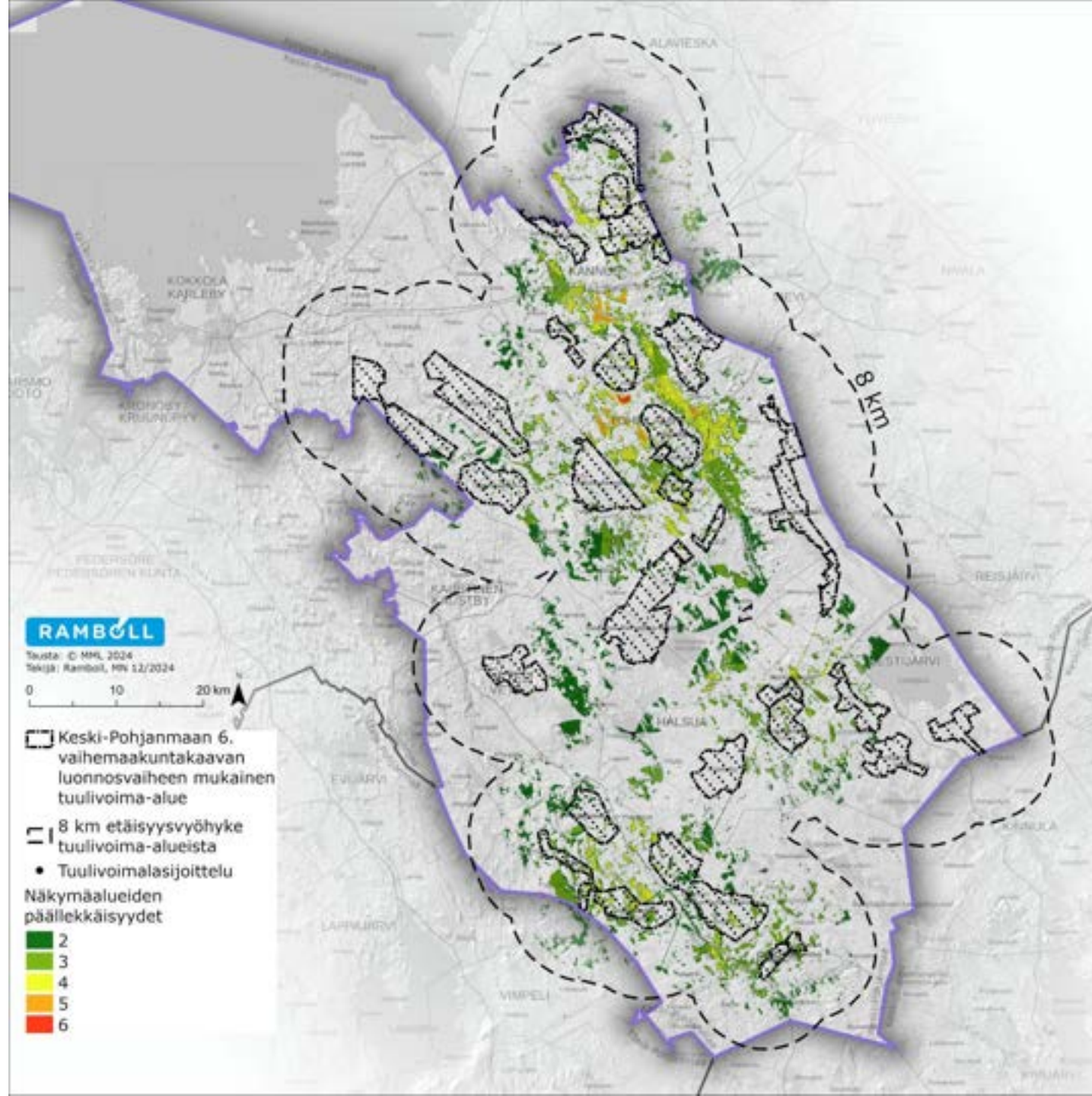
Kuvauspaikka 11, Lintutorni Perho, etäisyys lähimpiin voimaloihin 9,1 km

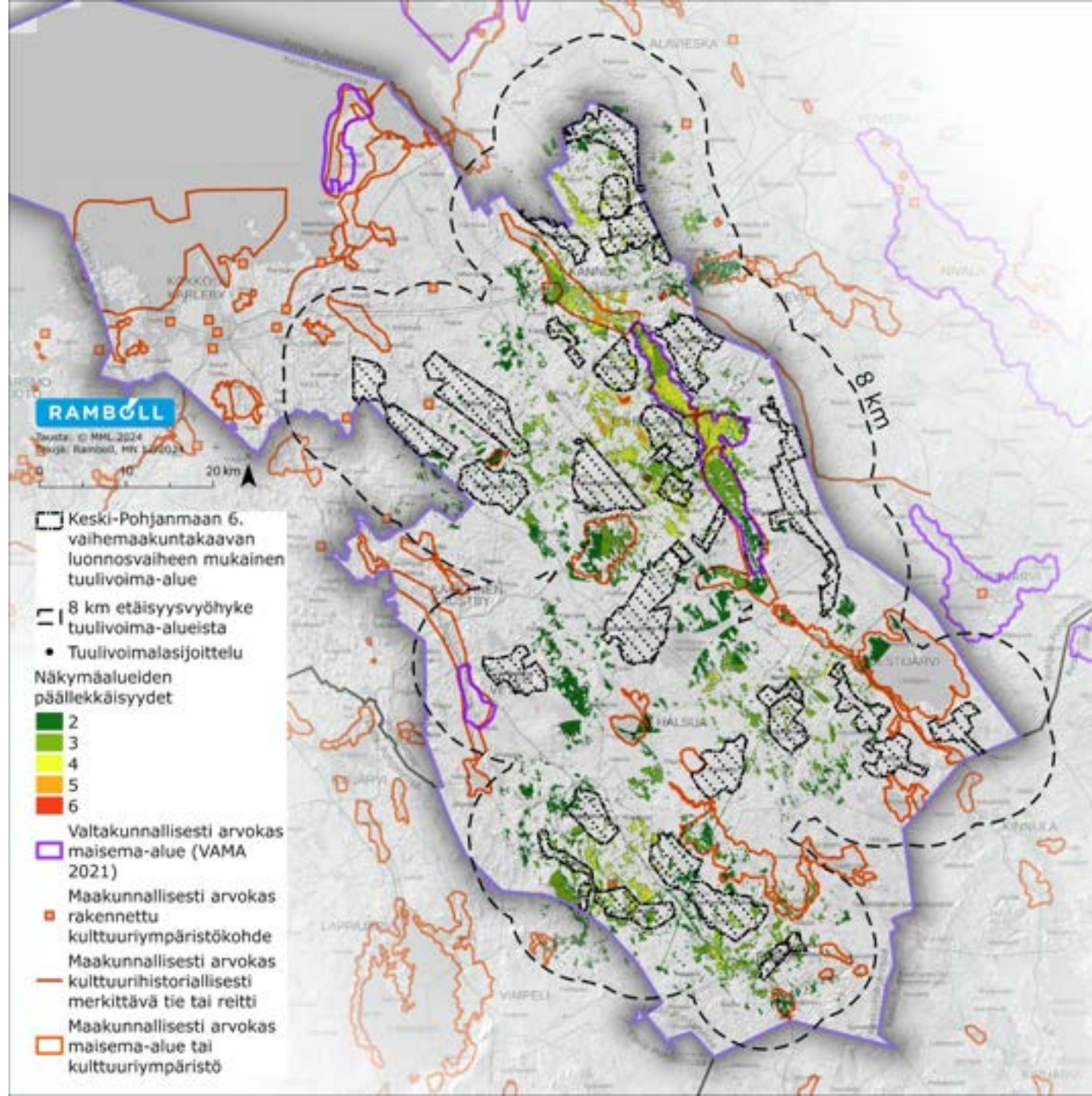


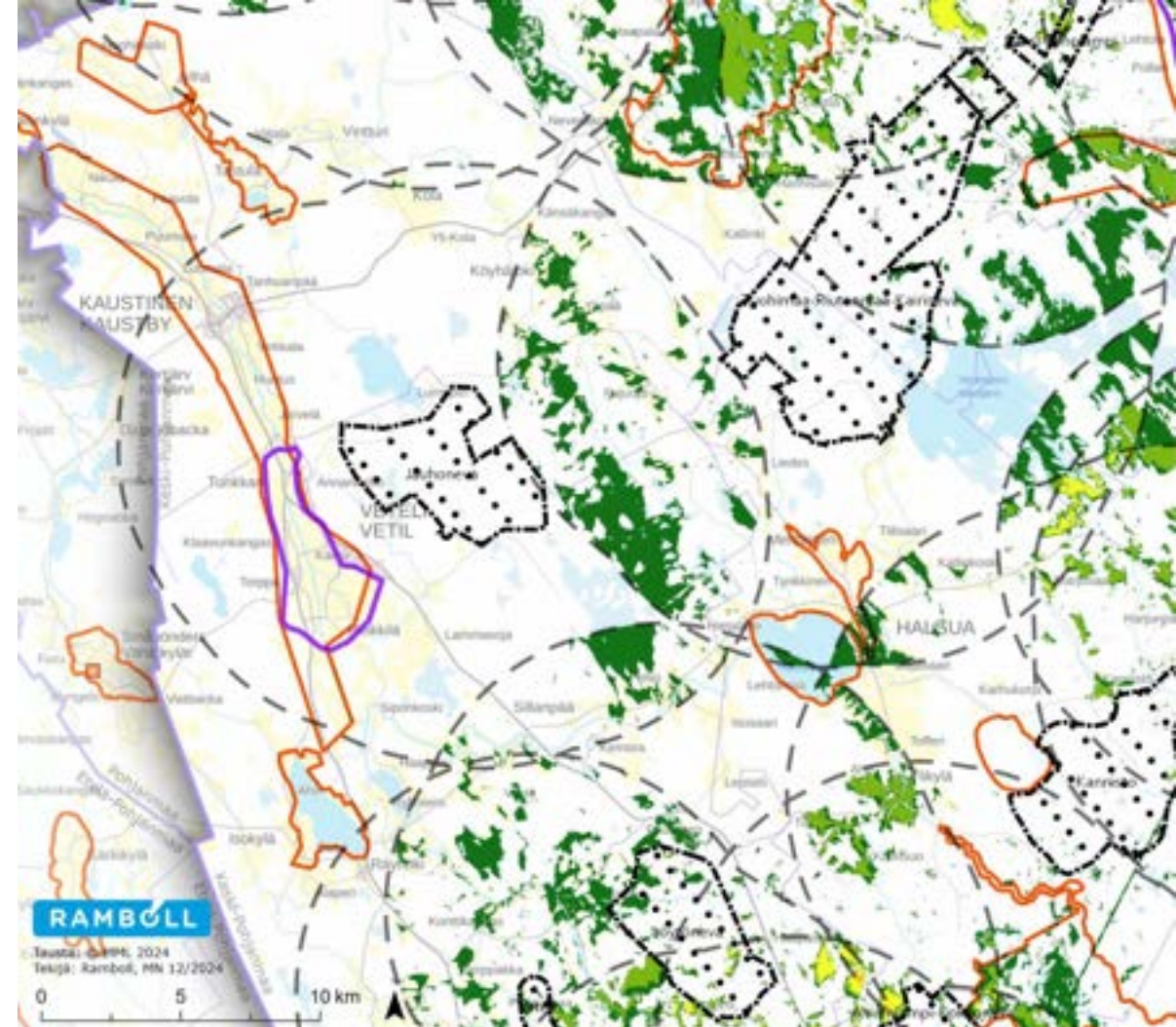


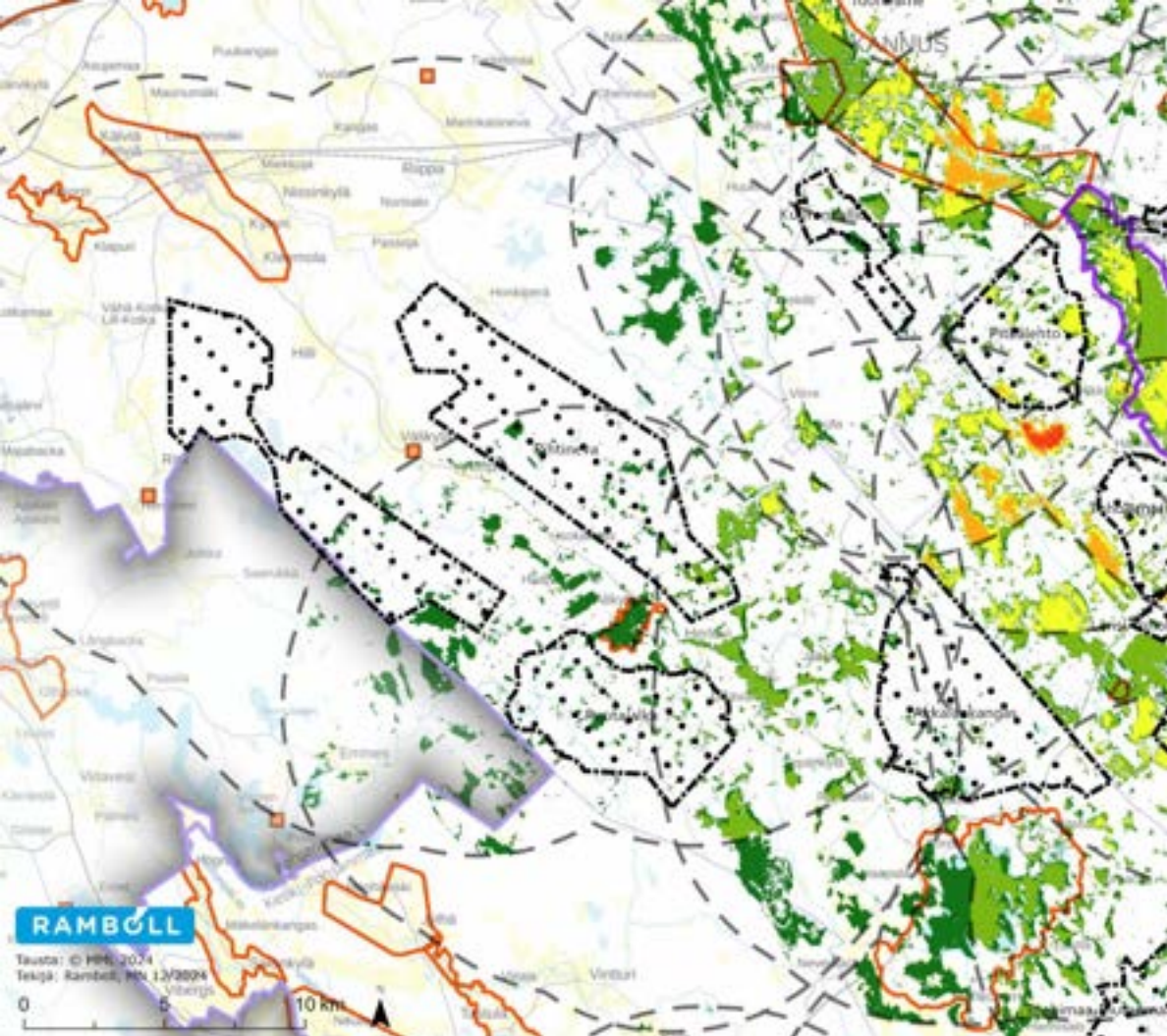
2. Näkymäalueanalyysit



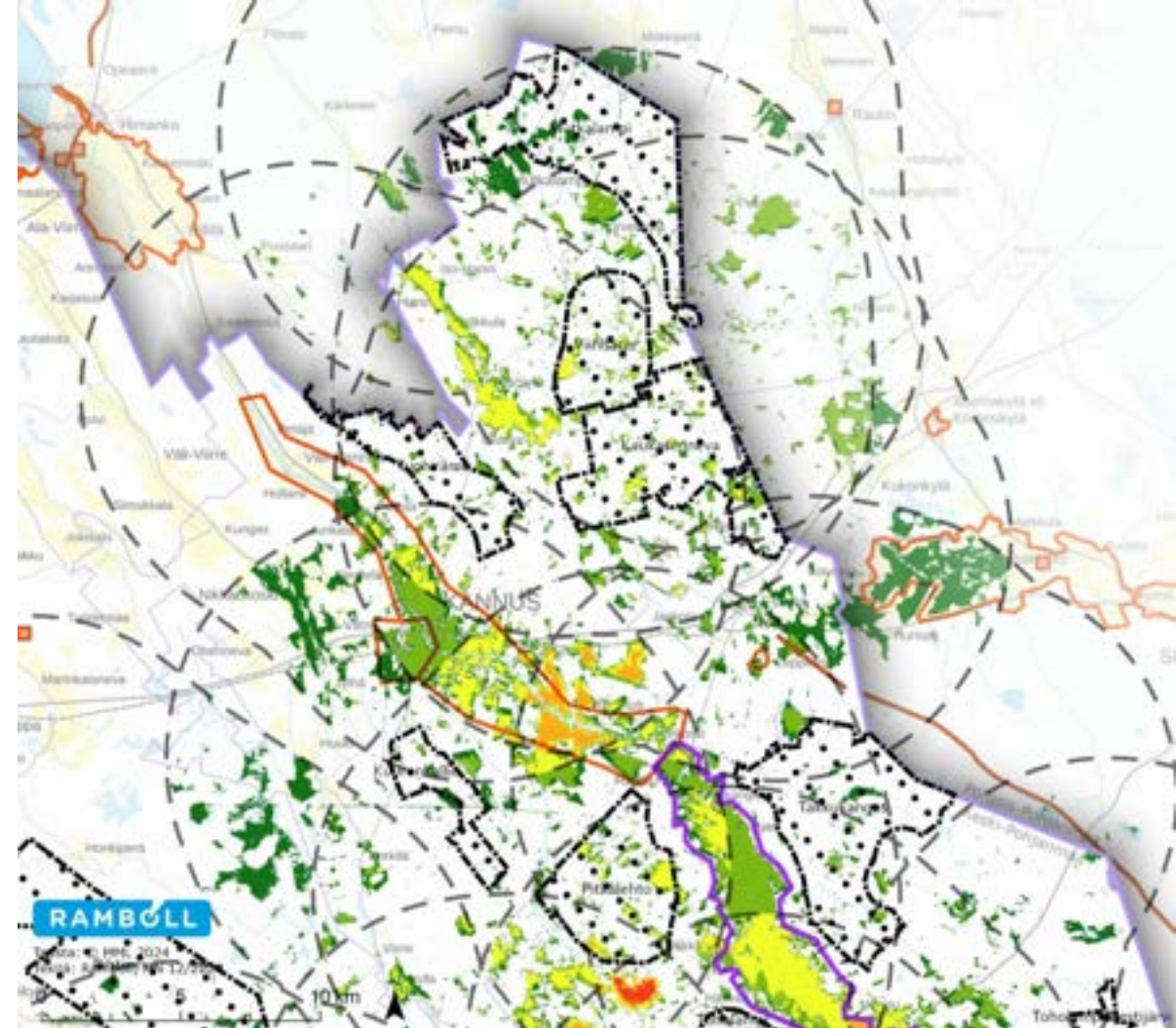




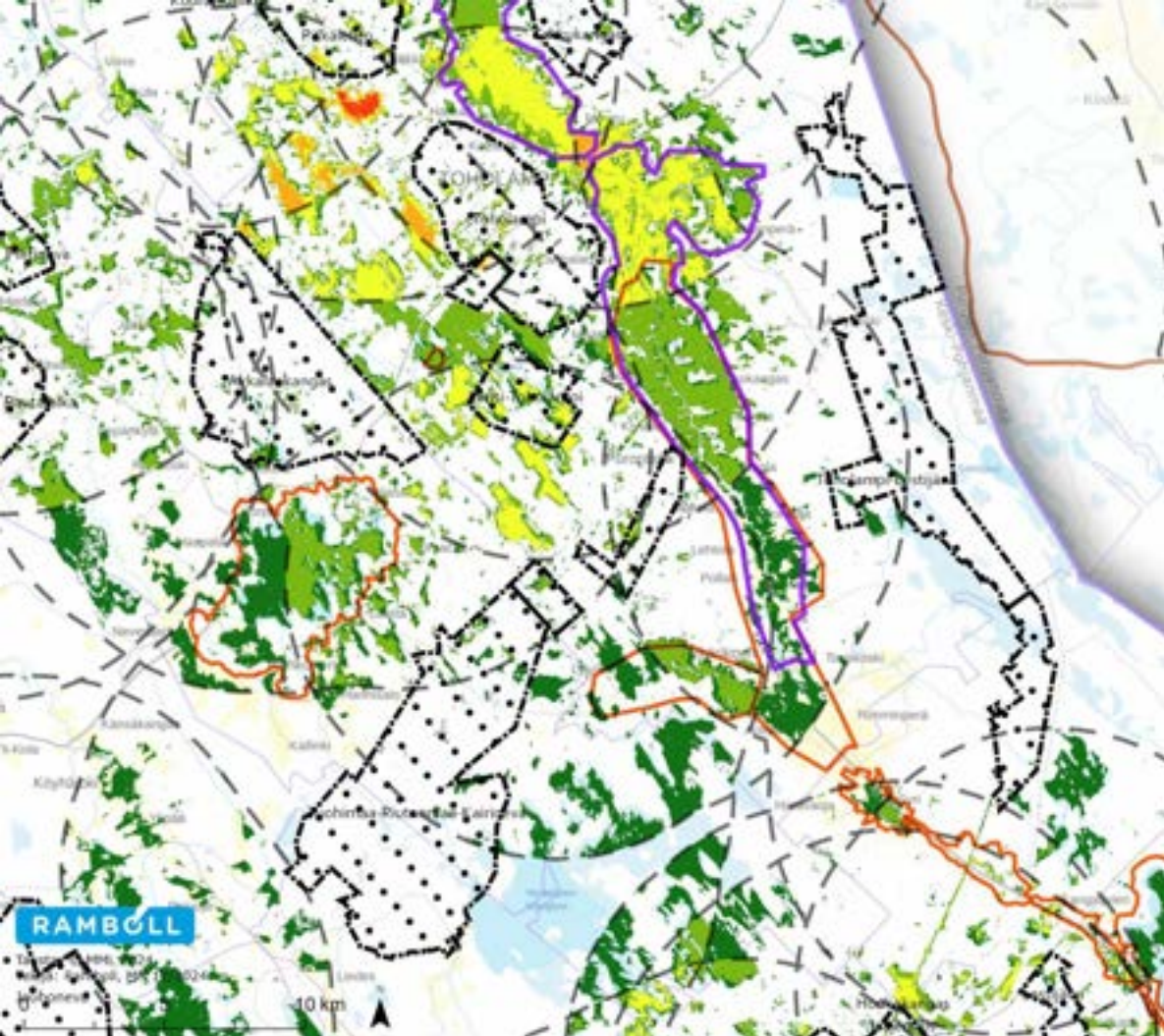




- Valtakunnallisesti arvokas maisema-alue (VAMA 2021)
 Maakunnallisesti arvokas rakennettu kulttuuriympäristökohde
 Maakunnallisesti arvokas kulttuurihistoriallisesti merkittävä tie tai reitti
 Maakunnallisesti arvokas maisema-alue tai kulttuuriympäristö
 Keski-Pohjanmaan 6. vaihemaakuntakaavan luonnosvaiheen mukainen tuulivoima-alue
 Tuulivoimalasijoittelu
- 8 km etäisyysvyöhyke tuulivoima-alueista
 Näkymäalueiden päällekkäisyydet
 2
 3
 4
 5
 6



- Valtakunnallisesti arvokas maisema-alue (VAMA 2021)
 Maakunnallisesti arvokas rakennettu kulttuuriympäristökohde
 Maakunnallisesti arvokas kulttuurihistoriallisesti merkittävä tie tai reitti
 Maakunnallisesti arvokas maisema-alue tai kulttuuriympäristö
 Keski-Pohjanmaan 6. vaihemaakuntakaavan luonnosvaiheen mukainen tuulivoima-alue
 Tuulivoimalasijoittelu
- 8 km etäisyysvyöhyke tuulivoima-alueista
 Näkymäalueiden päällekkäisyydet
 2
 3
 4
 5
 6



- Valtakunnallisesti arvokas maisema-alue (VAMA 2021)
 - Maakunnallisesti arvokas rakennettu kulttuuriympäristökohde
 - Maakunnallisesti arvokas kulttuurihistoriallisesti merkittävä tie tai reitti
 - Maakunnallisesti arvokas maisema-alue tai kulttuuriympäristö
 - Keski-Pohjanmaan 6. vaihemaakuntakaavan luonnosvaiheen mukainen tuulivoima-alue
 - Tuulivoimalasijoittelu
- | | |
|--|---|
| | 8 km etäisyydsvyöhyke tuulivoima-alueista |
| | Näkymäalueiden päällekkäisyydet |
| | 2 |
| | 3 |
| | 4 |
| | 5 |
| | 6 |



- Valtakunnallisesti arvokas maisema-alue (VAMA 2021)
 - Maakunnallisesti arvokas rakennettu kulttuuriympäristökohde
 - Maakunnallisesti arvokas kulttuurihistoriallisesti merkittävä tie tai reitti
 - Maakunnallisesti arvokas maisema-alue tai kulttuuriympäristö
 - Keski-Pohjanmaan 6. vaihemaakuntakaavan luonnosvaiheen mukainen tuulivoima-alue
 - Tuulivoimalasijoittelu
- | | |
|--|---|
| | 8 km etäisyydsvyöhyke tuulivoima-alueista |
| | Näkymäalueiden päällekkäisyydet |
| | 2 |
| | 3 |
| | 4 |
| | 5 |
| | 6 |

