

Mahdollisuuksien maakunta

Liite 4, Halsua

5. vaihemaakuntakaavan erillisselvitys

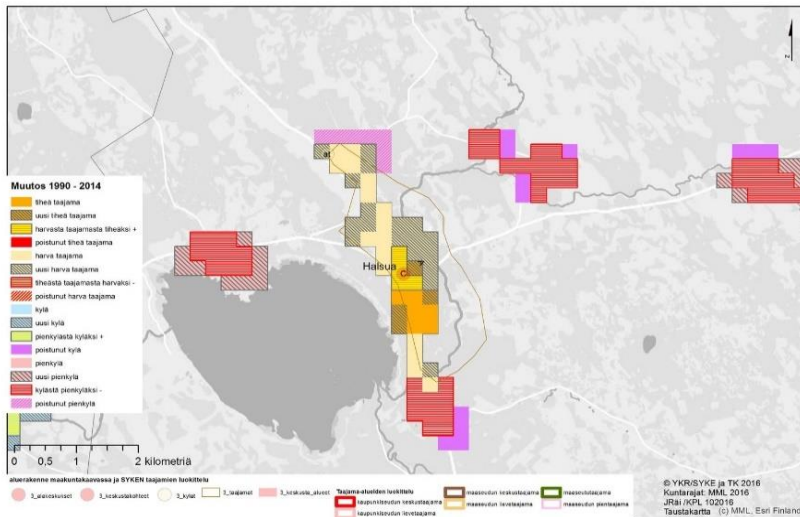
30.6.2018



KESKI-POHJANMAAN LIITTO
MELLERSTA ÖSTERBOTTENS FÖRBUND

Halsua, Halsuan keskusta

taajama

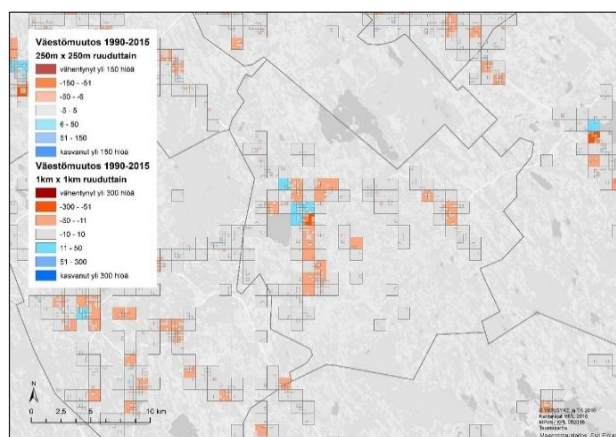


Väestö

väestö- ja työpaikatiedot
YKR/SYKE ja Tilastokeskus

	1990	2015*	muutos 1990-2015
alle 15 v.	118	78	-40
15 - 29 v.	92	82	-10
30 - 64 v.	229	201	-28
yli 64 v.	87	155	68
yhteensä	526	516	-10

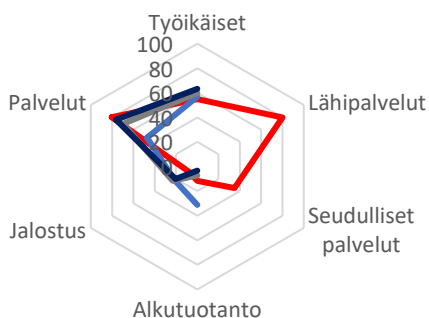
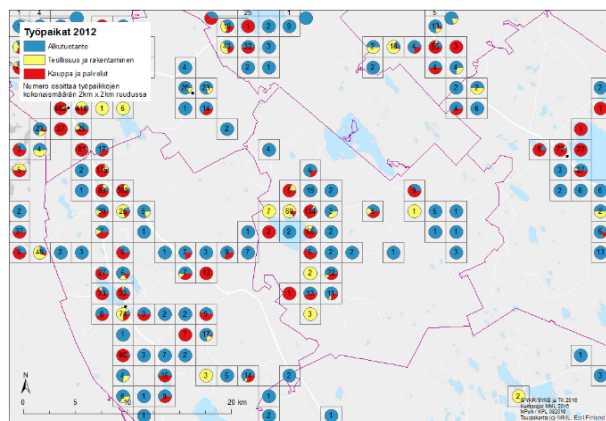
*)väriilisten osuus suurempi, kuin Keski-Pohjanmaalla taajamat keskimäärin



Työpaikat

	1990	2015*	muutos 1990-2015
alkutuotanto	68	19	-49
jalostus	alle 10	13	>3
palvelut	136	131	-5
yhteensä	>204	163	-45

*)väriilisten osuus suurempi, kuin Keski-Pohjanmaalla taajamat keskimäärin



- Halsuan keskusta
- Halsua
- Keski-Pohjanmaa
- Koko maa

Lähipalvelu: päivähoido, perusopetus alakoulu, perheiden palvelut, soiteasema tai -kioski, urheilukenttä, kirjasto polttoaineen jakelu, apteekki, pakettipalvelu, pieni päivittäistavara-kauppa
Seudullinen palvelu: perusopetus yläkoulu, toisen asteen koulutus, hyvinvointipalvelukeskus, urheiluhalli, matkustuspalvelu, pankki, alko, yhteispalvelu, viranomaisasiakaspalvelu, suuri päivittäistavara-kauppa
 Alueen tiedot on suhteutettu alueen tietoihin, kunnan tiedot kuntaan ja maakunnan tiedot maakunnan tietoihin. Toimialat esitetään suhteessa kokonaistyöpaikkoihin ja työikäiset

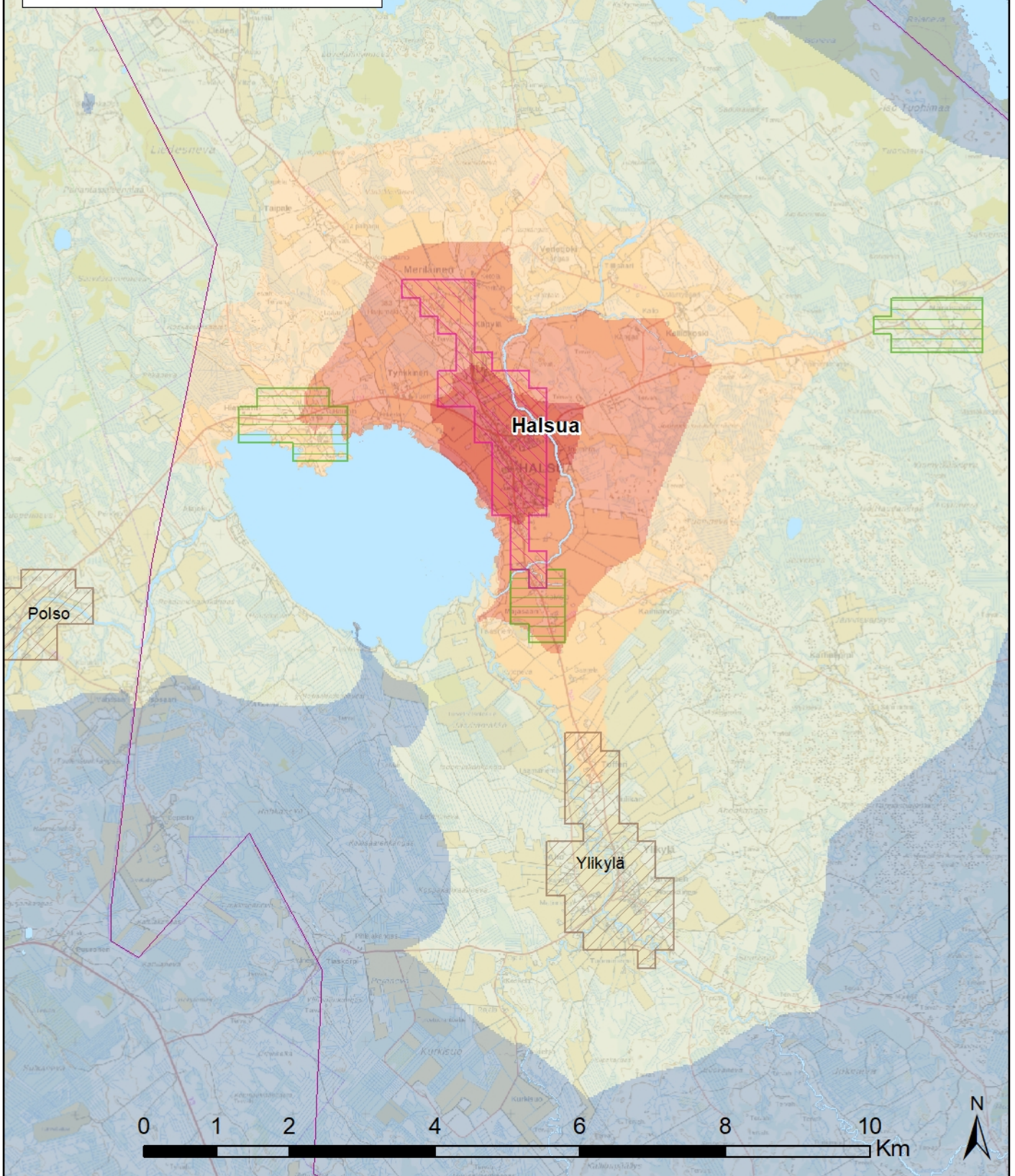
Taustakartta: MML 2018
YKR: SYKE 2016

Palvelujen saavutettavuusvyöhyke

- 1 km saavutettavuusvyöhyke
- 3 km saavutettavuusvyöhyke
- 5 km saavutettavuusvyöhyke
- 10 km saavutettavuusvyöhyke
- 20 km saavutettavuusvyöhyke

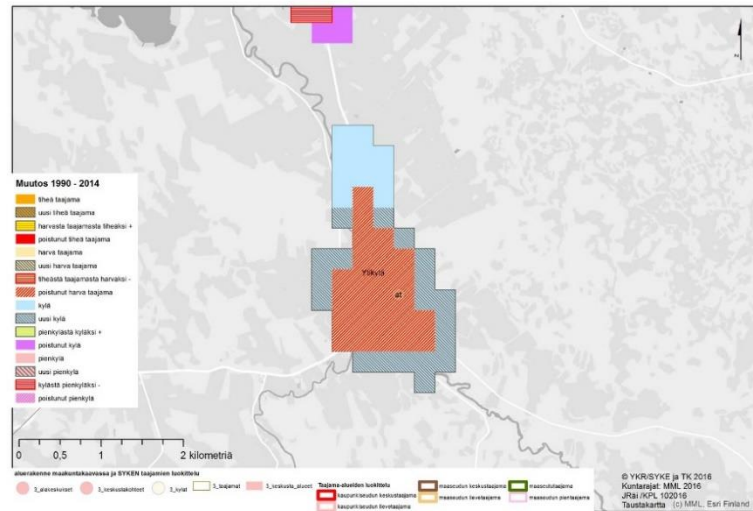
Yhdyskuntarakenne (YKR)

- Taajama
- Kylä
- Pienkylä



Halsua, Ylikylä

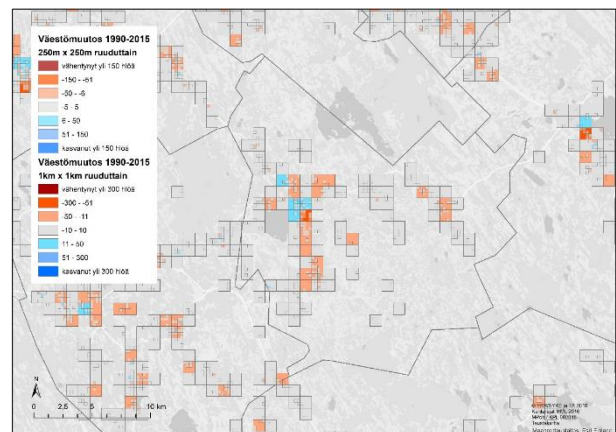
kylä



Väestö

väestö- ja työpaikatiedot
YKR/SYKE ja Tilastokeskus

	1990	2015*	muutos 1990-2015
alle 15 v.	70	41	-29
15 - 29 v.	60	34	-26
30 - 64 v.	137	90	-47
yli 64 v.	44	58	14
yhteensä	311	223	-88

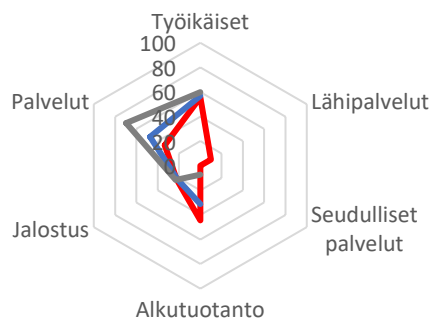
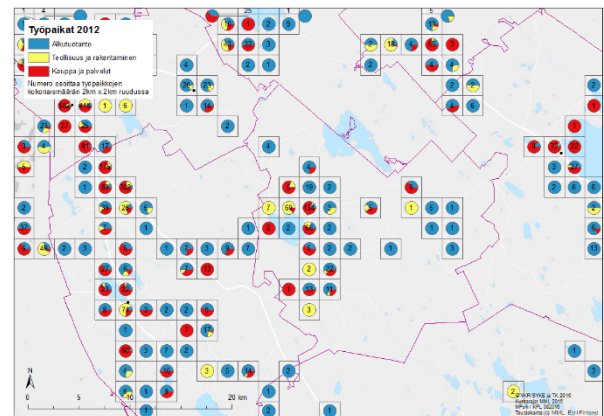
*)värikkien osuus suurempi, kuin Keski-Pohjanmaalla
kylät keskimäärin

Työpaikat

	1990	2015*	muutos 1990-2015
alkutuotanto	45	12	-33
jalostus	alle 10	alle 10	6
palvelut	alle 10	alle 10	-1
yhteensä	>45	>12	-28

*)värikkien osuus suurempi,
kuin Keski-Pohjanmaalla
kylät keskimäärin

alkutuotanto
jalostus
palvelut



Lähipalvelu: päivähoido, perusopetus alakoulu, perheiden palvelut, soiteasema tai -kioski, urheilukennät, kirjasto polttoaineen jakelu, apteekki, pakettipalvelu, pieni päivittäistavara-kauppa

Seudullinen palvelu: perusopetus yläkoulu, toisen asteen koulutus, hyvinvointipalvelukeskus, urheiluhalli, matkustuspalvelu, pankki, alko, yhteispalvelu, viranomaisasiakaspalvelu, suuri päivittäistavara-kauppa

Alueen tiedot on suhteutettu alueen tietoihin, kunnan tiedot kuntaan ja maakunnan tiedot maakunnan tietoihin. Toimialat esitetään suhteessa kokonaistyöpaikkoihin ja työikäiset

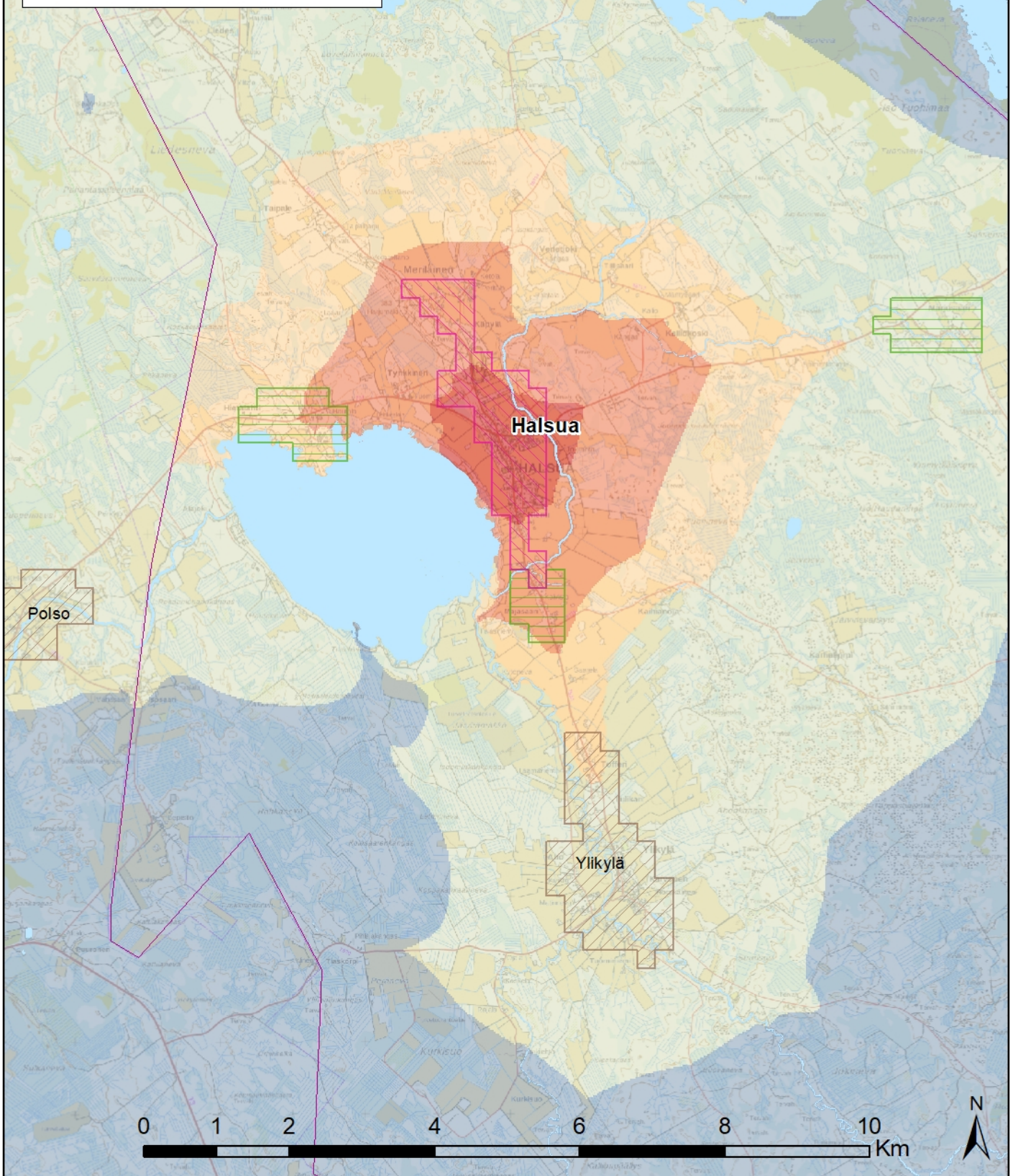
Taustakartta: MML 2018
YKR: SYKE 2016

Palvelujen saavutettavuusvyöhyke

- 1 km saavutettavuusvyöhyke
- 3 km saavutettavuusvyöhyke
- 5 km saavutettavuusvyöhyke
- 10 km saavutettavuusvyöhyke
- 20 km saavutettavuusvyöhyke

Yhdyskuntarakenne (YKR)

- Taajama
- Kylä
- Pienkylä





KESKI-POHJANMAAN LIITTO
MELLERSTA ÖSTERBOTTENS FÖRBUND

