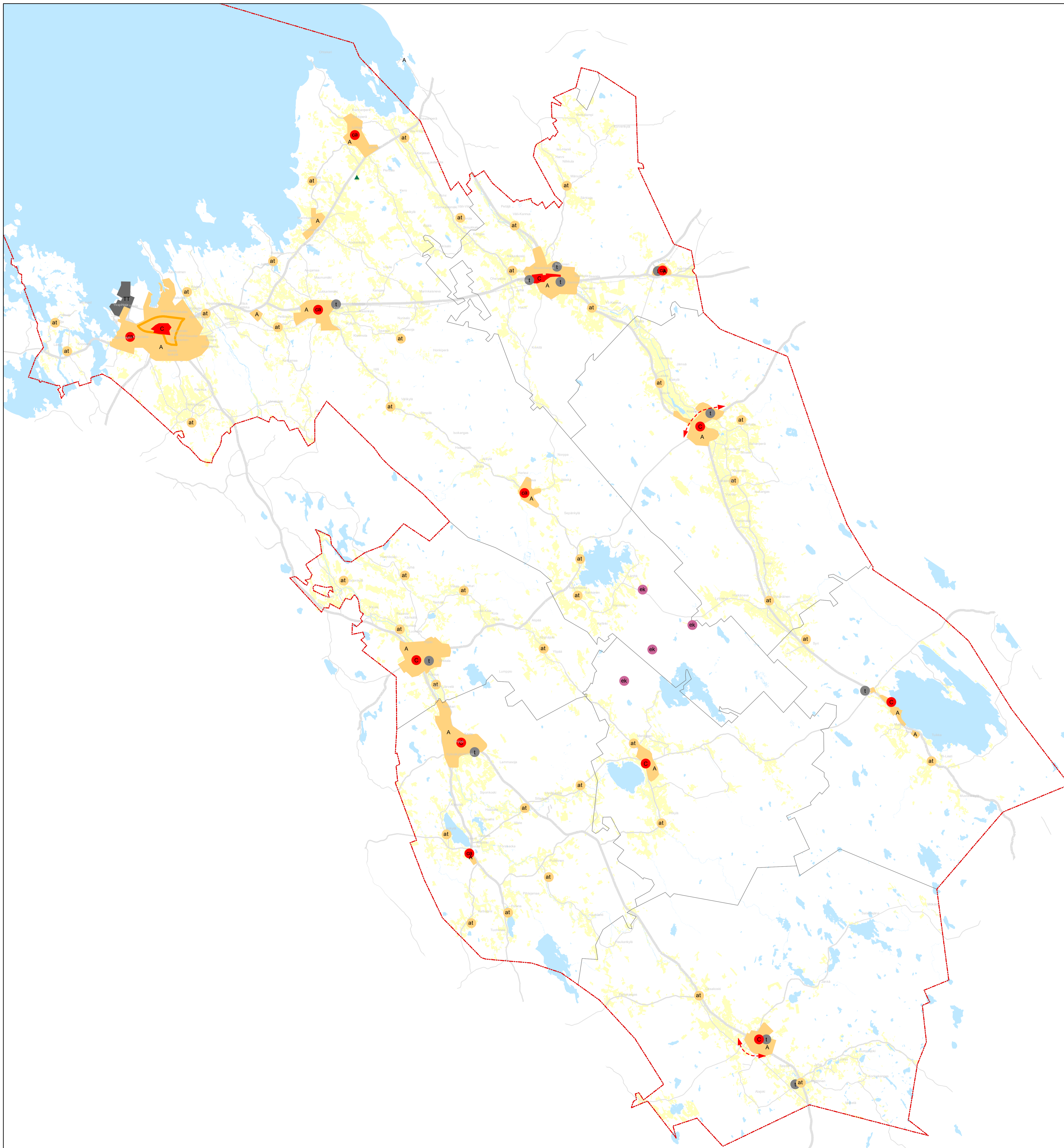


# KUMOTTAVAT MAAKUNTAKAAVAMERKINNÄT:



## Vähittäiskaupan suuryksiköiden ja myymäläkeskittymien sijoitusvyöhyke

**at** vähittäiskaupan suuryksiköiden ja myymäläkeskittymien sijoitusvyöhyke

Suunnittelumääräys:  
Km-vyöhykemerkinällä tarkoitetaan aluetta rajaavien Pohjoisväylän, Satamatiehen, Eteläväylän, Ventuskentien, Jyväskylätien ja Pohjanlahdentien sisäpuolelle jäävää aluetta. Vyöhyke käsittää myös keskustatoimintojen alueen. Alueelle sijoittuvan uuden, 22.4.2010 jälkeen rakennettavan, päivittäis- ja erikoistavarakaupan enimmäiskerrosala saa olla enintään 60 000 k-m<sup>2</sup> ja yhden erillisen yksikön enimmäiskerrosala enintään 35 000 k-m<sup>2</sup>. Yksityiskohtaisemmassa suunnittelussa tulee määritellä vähittäiskaupan suuryksiköiden tarkempi sijoittuminen ja mitoitus sekä on selvítettävä rakausajun vaikutukset riittävällä laajuudella myös pääteiston sekä maankunnan ja koko kaupallisen vaikutusalueen näkökulmasta.

## Taajamatoimintojen alue

**A** Taajamatoimintojen alue

Suunnittelumääräys  
Alueen yksityiskohtaisemmassa suunnittelussa tulee kiinnittää erityishuomio yhdyskuntarakenteen eheyttämiseen sekä alavilla ja avoimilla alueilla sään ääri-ilmiöiden ja tulvien riskien minimoimiseen. Lisäksi suunnittelussa tulee korostaa taajamien omaleimaisuutta sekä ympäristö-, virkistys-, luonto- ja kulttuuriarvojen huomioimista.

**C** Keskustatoimintojen alue

Suunnittelumääräys  
Alueelle voidaan sijoittaa asumista, keskustahakuisen palvelu-, hallinto- ja muiden toimintojen alueita sekä vähittäiskaupan suuryksiköitä.

**ek** Keskustatoimintojen alakeskus

Suunnittelumääräys  
Alueelle voidaan sijoittaa asumista sekä palvelu-, hallinto- ja muiden toimintojen alueita. Kaupallisia palveluja saadaan sijoittaa alakeskuksen sekä sen vaikutusalueen oman väestöpohjan tarpeisiin.

**at** Kylä

Suunnittelumääräys:  
Yksityiskohtainen suunnittelu on ensisijaisesti tarkoitettu toteutettavaksi laittamalla maankäyttö- ja rakennuslain mukaisia yleiskaavoja. Suunnittelussa tulee erityistä huomiota kiinnittää alkuuotannon, asumisen, palvelujen sekä muun elinkeinotoiminnan yhteensovittamiseen, hyvien peltoaluekokonaisuuksien säilyttämiseen maatalouskäytössä sekä olemassa olevien verkostojen hyödyntämiseen.

**tt** Ympäristövaikutuksiltaan merkittävien teollisuustoimintojen alue

**T** Teollisuus- ja varastoalueet

**ka** Kaivosalueeksi soveltuva alue

## KESKI-POHJANMAAN MAAKUNTAKAAVA 5. vaihemaakuntakaava KAAVAEHDOTUS

ALUERAKENNE  
AMPUMARADAT  
KAIVOSTOIMINTA  
KAUPPA

0 2,5 5 10  
kilometriä  
MITTAKAAVA 1:200 000

xx.xx.xxxx  
xx.xx. - xx.xx.xxxx  
9.12.2019  
24.4. - 24.5.2019  
8.4.2019  
1.9. - 30.9.2015

Maakuntavaltuuston hyväksymä  
Ehdotusvaiheen kuuleminen  
Kaavaehdotus  
Valmisteluvaiheen kuuleminen  
Kaavaluonnos  
Osallistumis- ja arviointisuunnitelma

KESKI-POHJANMAAN LIITTO

MELLERSTA ÖSTERBOTTENS FÖRBUND

Maakuntahallituksen puheenjohtaja

Maakuntavaltuuston puheenjohtaja